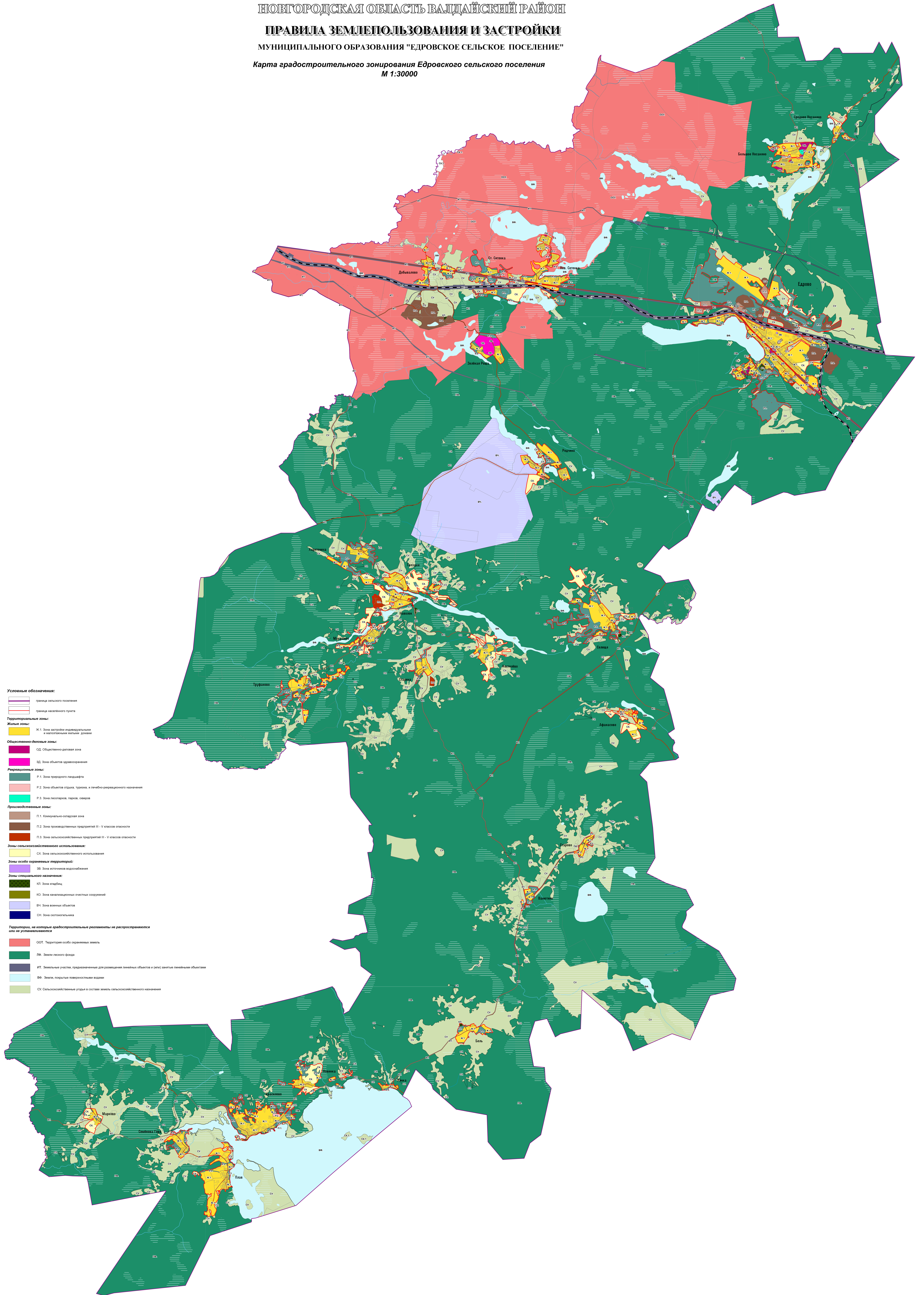


НОВГОРОДСКАЯ ОБЛАСТЬ ВАЛДАЙСКИЙ РАЙОН

ПРАВИЛА ЗЕМЛЕПОЛЬЗОВАНИЯ И ЗАСТРОЙКИ

МУНИЦИПАЛЬНОГО ОБРАЗОВАНИЯ "ЕДРОВСКОЕ СЕЛЬСКОЕ ПОСЕЛЕНИЕ"

Карта градостроительного зонирования Едровского сельского поселения  
М 1:30000



- Условные обозначения:**
- граница сельского поселения
  - граница населенного пункта
- Территориальные зоны:**
- Жилые зоны:**
- Ж.1. Зона застройки индивидуальных и малоэтажных жилых домов
- Общественно-деловые зоны:**
- ОД. Общественно-деловая зона
  - ЗД. Зона объектов здравоохранения
- Рекреационные зоны:**
- Р.1. Зона природного ландшафта
  - Р.2. Зона объектов отдыха, туризма, и лечебно-рекреационного назначения
  - Р.3. Зона лесопарка, парка, сквера
- Производственные зоны:**
- П.1. Коммунально-складская зона
  - П.2. Зона производственных предприятий III - V классов опасности
  - П.3. Зона сельскохозяйственных предприятий III - V классов опасности
- Зоны сельскохозяйственного использования:**
- СХ. Зона сельскохозяйственного использования
- Зоны особо охраняемых территорий:**
- ЗВ. Зона источников водоснабжения
- Зоны специального назначения:**
- КП. Зона кладбищ
  - КО. Зона канализационных очистных сооружений
  - ВМ. Зона военных объектов
  - СН. Зона орошения
- Территории, на которые градостроительные регламенты не распространяются или не устанавливаются:**
- ООТ. Территория особо охраняемой земель
  - ЛФ. Земли лесного фонда
  - ИТ. Земельные участки, предназначенные для размещения линейных объектов и (или) земель линейных объектов
  - ВФ. Земли, занятые порослевыми лесами
  - СВ. Сельскохозяйственные угодья в составе земель сельскохозяйственного назначения