

Схема границ размещения публичного сервитута

Объект: "ВЛ-0,4 кВ Л-2 от ТП-10/0,4кВ Гвоздки"

(наименование объекта)

Местоположение: Новгородская обл, Валдайский р-н, Гвоздки д.

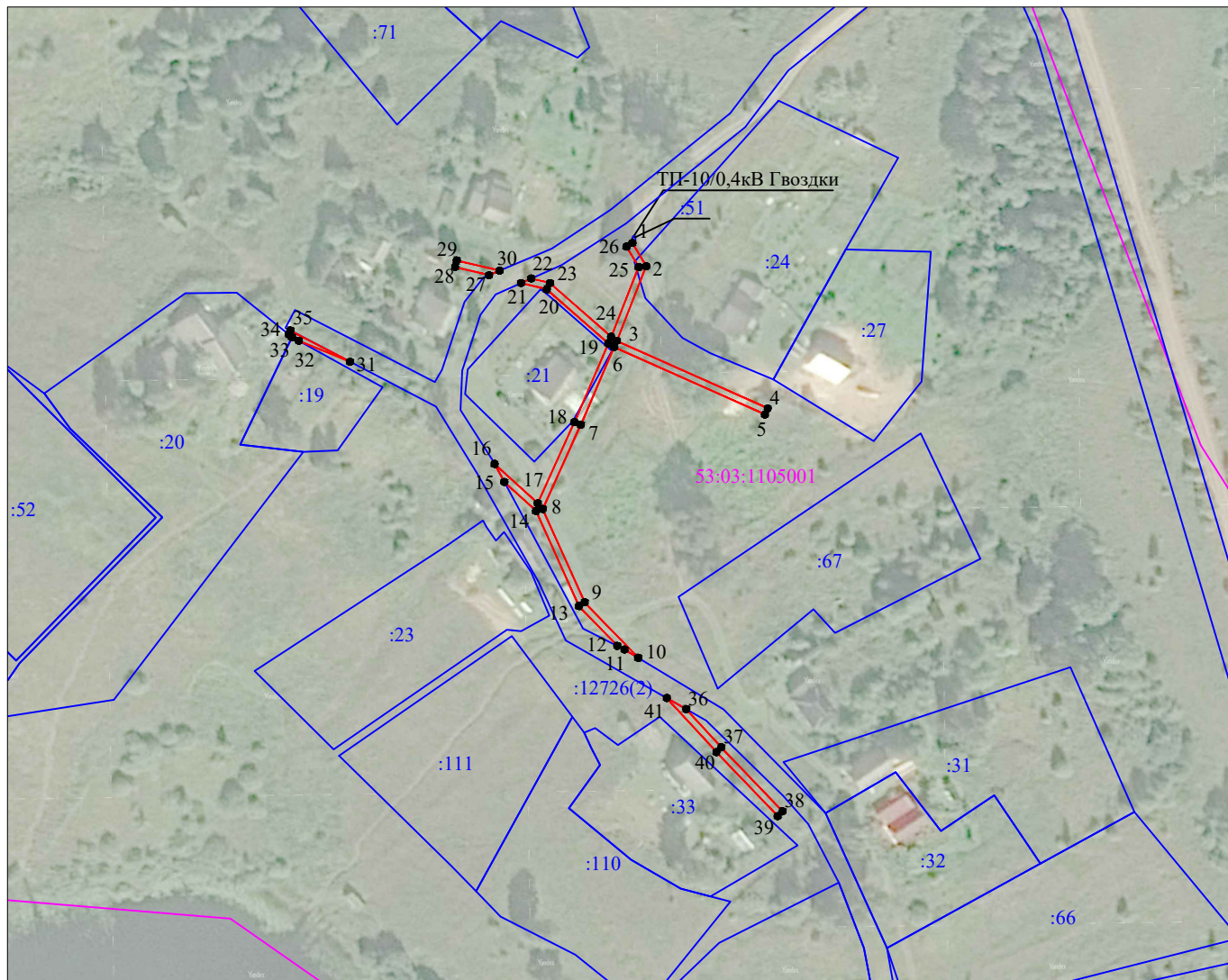
Кадастровые кварталы: 53:03:1105001

Кадастровые номера земельных участков: 53:03:1105001:21; 53:03:1105001:24





Система координат: МСК-53 (Зона 2);

Каталог координат: Приложение 1

Площадь сервитута: 587 кв.м



Масштаб 1:2 000

- Используемые условные знаки и обозначения:
-  - граница публичного сервитута;
 -  - граница земельных участков по сведениям ЕГРН;
 -  - граница кадастровых кварталов по сведениям ЕГРН;
 -  - характерная точка границ публичного сервитута;
 - 53:03:1105001 - номер кадастрового квартала по сведениям ЕГРН;
 - :21 - номер земельного участка по сведениям ЕГРН;
 - 1 - номер поворотной точки границы публичного сервитута.

Подпись _____



/С.И. Лукьянов/

Дата "24" декабря 2023 г.

Система координат МСК-53, зона 2			
Метод определения координат характерных точек границ - метод аналитический			
Площадь публичного сервитута 587 кв. м.			
Обозначение характерных точек границы	Координаты, м		Средняя квадратическая погрешность определения координат характерных точек границ
	X, м	Y, м	
Контур 1			
1	502 018,18	2 305 393,91	0,1
2	502 011,33	2 305 397,99	0,1
3	501 989,49	2 305 389,34	0,1
4	501 969,64	2 305 433,63	0,1
5	501 967,81	2 305 432,81	0,1
6	501 987,64	2 305 388,58	0,1
7	501 964,81	2 305 378,74	0,1
8	501 940,11	2 305 367,56	0,1
9	501 912,72	2 305 379,90	0,1
10	501 896,42	2 305 395,59	0,1
11	501 898,84	2 305 391,58	0,1
12	501 899,90	2 305 389,47	0,1
13	501 911,58	2 305 378,22	0,1
14	501 939,52	2 305 365,63	0,1
15	501 948,03	2 305 356,31	0,1
16	501 953,33	2 305 353,47	0,1
17	501 941,78	2 305 366,12	0,1
18	501 965,61	2 305 376,91	0,1
19	501 988,70	2 305 386,86	0,1
20	502 004,61	2 305 368,78	0,1
21	502 006,44	2 305 361,24	0,1
22	502 007,78	2 305 364,23	0,1
23	502 006,44	2 305 369,73	0,1
24	501 990,66	2 305 387,66	0,1
25	502 011,15	2 305 395,76	0,1
26	502 017,16	2 305 392,19	0,1
1	502 018,18	2 305 393,91	0,1
Контур 2			
27	502 008,73	2 305 351,82	0,1
28	502 011,15	2 305 341,88	0,1
29	502 013,09	2 305 342,35	0,1
30	502 010,04	2 305 354,92	0,1
27	502 008,73	2 305 351,82	0,1
Контур 3			
31	501 983,34	2 305 311,04	0,1
32	501 989,48	2 305 296,01	0,1
33	501 990,57	2 305 294,03	0,1
34	501 991,35	2 305 293,05	0,1
35	501 992,49	2 305 293,52	0,1
31	501 983,34	2 305 311,04	0,1
Контур 4			
36	501 881,35	2 305 409,71	0,1
37	501 870,10	2 305 420,03	0,1
38	501 851,32	2 305 437,98	0,1
39	501 849,93	2 305 436,53	0,1

40	501 868,73	2 305 418,57	0,1
41	501 884,60	2 305 404,01	0,1
36	501 881,35	2 305 409,71	0,1

Кадастровый инженер



С.И. Лукьянов