

Схема границ размещения публичного сервитута

Объект: "ВЛ-0,4 кВ Л-1 ТП-10/0,4кВ-25 кВА Лобаново"

(наименование объекта)

Местоположение: Новгородская обл, Валдайский р-н, Лобаново

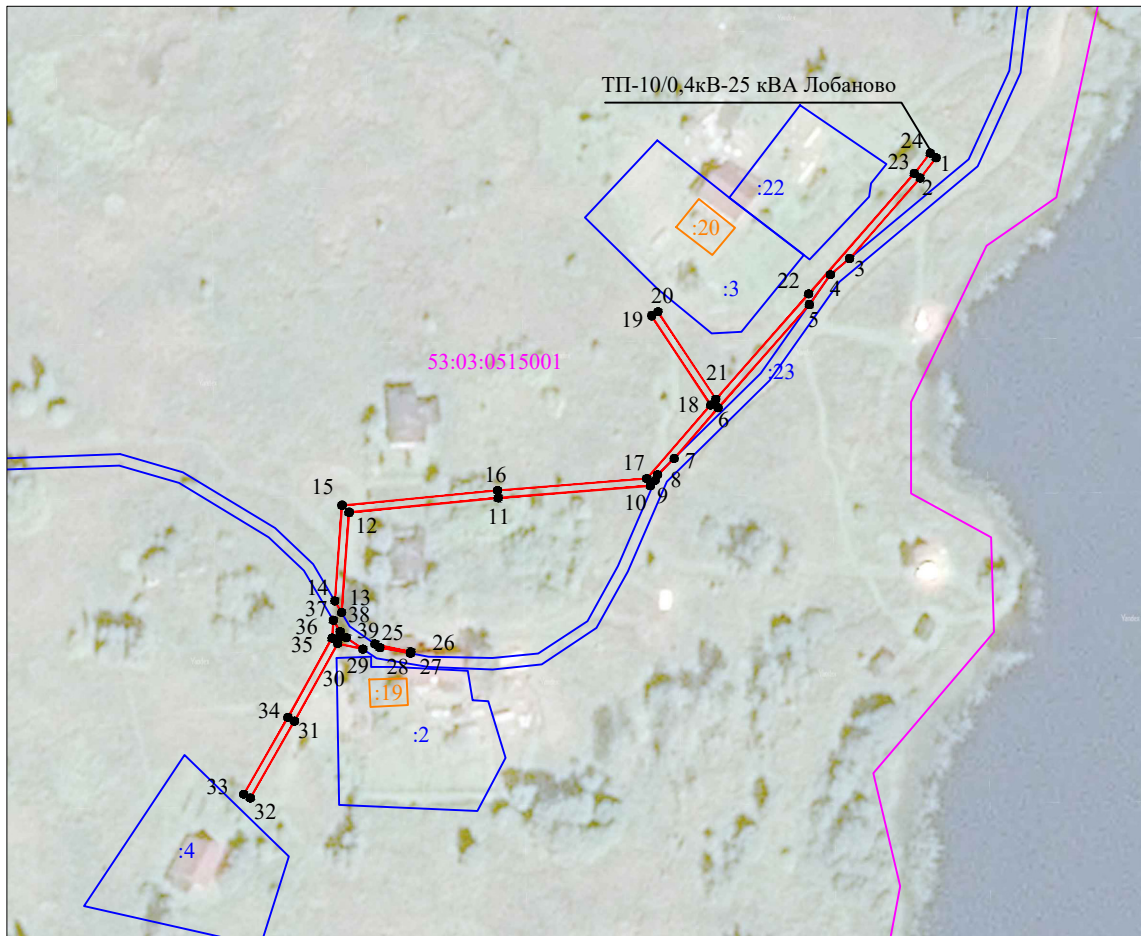
Кадастровые кварталы: 53:03:0515001

Кадастровые номера земельных участков: -

Система координат: МСК-53 (Зона 2);





Каталог координат: Приложение 1

Площадь сервитута: 603 кв.м



Масштаб 1:2 000

Используемые условные знаки и обозначения:

-  - граница публичного сервитута;
-  - граница земельных участков по сведениям ЕГРН;
-  - граница кадастровых кварталов по сведениям ЕГРН;
-  - характерная точка границ публичного сервитута;
- 53:03:0515001 - номер кадастрового квартала по сведениям ЕГРН;
- :3 - номер земельного участка по сведениям ЕГРН;
- 1 - номер поворотной точки границы публичного сервитута.

Подпись _____



/С.И. Лукьянов/

Дата "22" декабря 2023 г.

| Система координат МСК-53, зона 2 | | | |
|--|---------------|--------------|---|
| Метод определения координат характерных точек границ - метод аналитический | | | |
| Площадь публичного сервитута 603 кв. м. | | | |
| Обозначение характерных точек границы | Координаты, м | | Средняя квадратическая погрешность определения координат характерных точек границ |
| | Х, м | У, м | |
| Контур 1 | | | |
| 1 | 492 667,78 | 2 275 845,53 | 0,1 |
| 2 | 492 662,42 | 2 275 841,30 | 0,1 |
| 3 | 492 641,14 | 2 275 822,66 | 0,1 |
| 4 | 492 636,89 | 2 275 817,58 | 0,1 |
| 5 | 492 628,98 | 2 275 812,00 | 0,1 |
| 6 | 492 601,66 | 2 275 787,89 | 0,1 |
| 7 | 492 588,27 | 2 275 776,24 | 0,1 |
| 8 | 492 583,98 | 2 275 771,87 | 0,1 |
| 9 | 492 582,50 | 2 275 771,23 | 0,1 |
| 10 | 492 581,05 | 2 275 769,96 | 0,1 |
| 11 | 492 577,84 | 2 275 729,72 | 0,1 |
| 12 | 492 574,04 | 2 275 690,27 | 0,1 |
| 13 | 492 547,55 | 2 275 688,30 | 0,1 |
| 14 | 492 550,58 | 2 275 686,52 | 0,1 |
| 15 | 492 575,87 | 2 275 688,41 | 0,1 |
| 16 | 492 579,83 | 2 275 729,55 | 0,1 |
| 17 | 492 582,98 | 2 275 768,99 | 0,1 |
| 18 | 492 602,40 | 2 275 785,88 | 0,1 |
| 19 | 492 625,99 | 2 275 770,31 | 0,1 |
| 20 | 492 627,09 | 2 275 771,97 | 0,1 |
| 21 | 492 603,96 | 2 275 787,25 | 0,1 |
| 22 | 492 631,81 | 2 275 811,83 | 0,1 |
| 23 | 492 663,69 | 2 275 839,76 | 0,1 |
| 24 | 492 669,02 | 2 275 843,96 | 0,1 |
| 1 | 492 667,78 | 2 275 845,53 | 0,1 |
| Контур 2 | | | |
| 25 | 492 539,22 | 2 275 697,12 | 0,1 |
| 26 | 492 537,12 | 2 275 706,61 | 0,1 |
| 27 | 492 536,76 | 2 275 706,53 | 0,1 |
| 28 | 492 538,30 | 2 275 698,43 | 0,1 |
| 25 | 492 539,22 | 2 275 697,12 | 0,1 |
| Контур 3 | | | |
| 29 | 492 537,87 | 2 275 693,95 | 0,1 |
| 30 | 492 539,35 | 2 275 687,28 | 0,1 |
| 31 | 492 518,82 | 2 275 675,84 | 0,1 |
| 32 | 492 498,50 | 2 275 664,16 | 0,1 |
| 33 | 492 499,50 | 2 275 662,43 | 0,1 |
| 34 | 492 519,81 | 2 275 674,10 | 0,1 |
| 35 | 492 540,78 | 2 275 685,79 | 0,1 |
| 36 | 492 545,51 | 2 275 686,14 | 0,1 |
| 37 | 492 542,52 | 2 275 687,92 | 0,1 |
| 38 | 492 541,28 | 2 275 687,83 | 0,1 |

| | | | |
|----|------------|--------------|-----|
| 39 | 492 540,90 | 2 275 689,53 | 0,1 |
| 29 | 492 537,87 | 2 275 693,95 | 0,1 |

Кадастровый инженер



С.И. Лукьянов