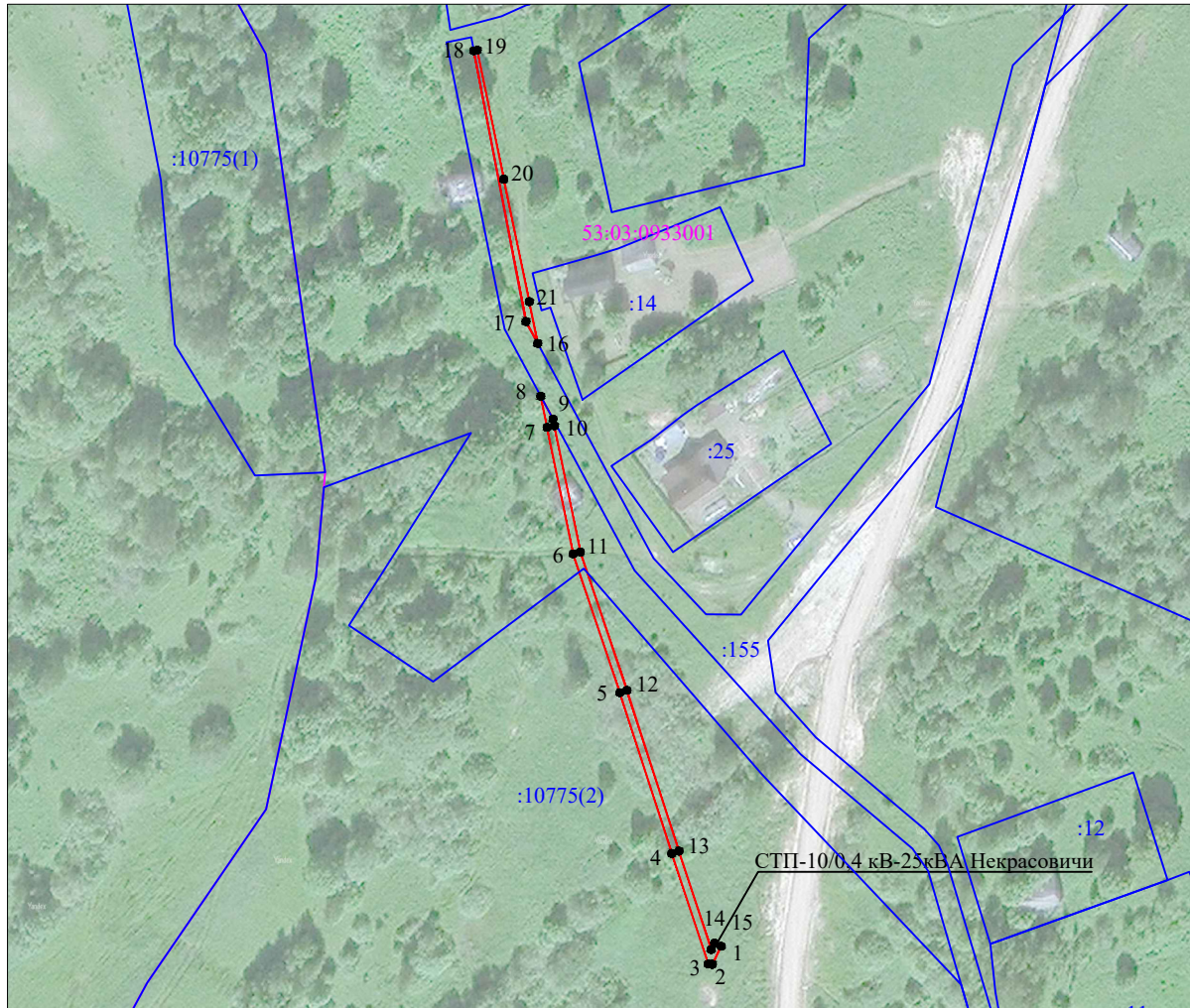


Схема границ размещения публичного сервитута





Объект: "ВЛ-0,4 кВ Л-1 Некрасовичи"

(наименование объекта)

Местоположение: Новгородская обл, Валдайский р-н, Некрасовичи д.
Кадастровые кварталы: 53:03:0933001
Кадастровые номера земельных участков: 53:03:0000000:10775
Система координат: МСК-53 (Зона 2);
Каталог координат: Приложение 1
Площадь сервитута: 425 кв.м



Масштаб 1:2 000

- Используемые условные знаки и обозначения:
-  - граница публичного сервитута;
 -  - граница земельных участков по сведениям ЕГРН;
 -  - граница кадастровых кварталов по сведениям ЕГРН;
 -  - характерная точка границ публичного сервитута;
 - 53:03:0933001 - номер кадастрового квартала по сведениям ЕГРН;
 - :14 - номер земельного участка по сведениям ЕГРН;
 - 1 - номер поворотной точки границы публичного сервитута.

Подпись _____



/С.И. Лукьянов/

Дата "22" декабря 2023 г.

Система координат МСК-53, зона 2			
Метод определения координат характерных точек границ - метод аналитический			
Площадь публичного сервитута 425 кв. м.			
Обозначение характерных точек границы	Координаты, м		Средняя квадратическая погрешность определения координат характерных точек границ
	X, м	Y, м	
Контур 1			
1	523 697,85	2 286 027,73	0,1
2	523 693,04	2 286 025,36	0,1
3	523 693,11	2 286 024,27	0,1
4	523 722,58	2 286 014,57	0,1
5	523 765,44	2 286 000,72	0,1
6	523 802,43	2 285 988,27	0,1
7	523 836,17	2 285 981,33	0,1
8	523 844,46	2 285 979,65	0,1
9	523 838,39	2 285 982,92	0,1
10	523 836,57	2 285 983,29	0,1
11	523 802,95	2 285 990,20	0,1
12	523 766,06	2 286 002,62	0,1
13	523 723,20	2 286 016,47	0,1
14	523 697,01	2 286 025,09	0,1
15	523 698,73	2 286 025,94	0,1
1	523 697,85	2 286 027,73	0,1
Контур 2			
16	523 858,55	2 285 978,84	0,1
17	523 864,38	2 285 975,70	0,1
18	523 936,54	2 285 961,82	0,1
19	523 936,72	2 285 962,73	0,1
20	523 902,32	2 285 969,79	0,1
21	523 869,67	2 285 976,59	0,1
16	523 858,55	2 285 978,84	0,1

Кадастровый инженер



С.И. Лукьянов