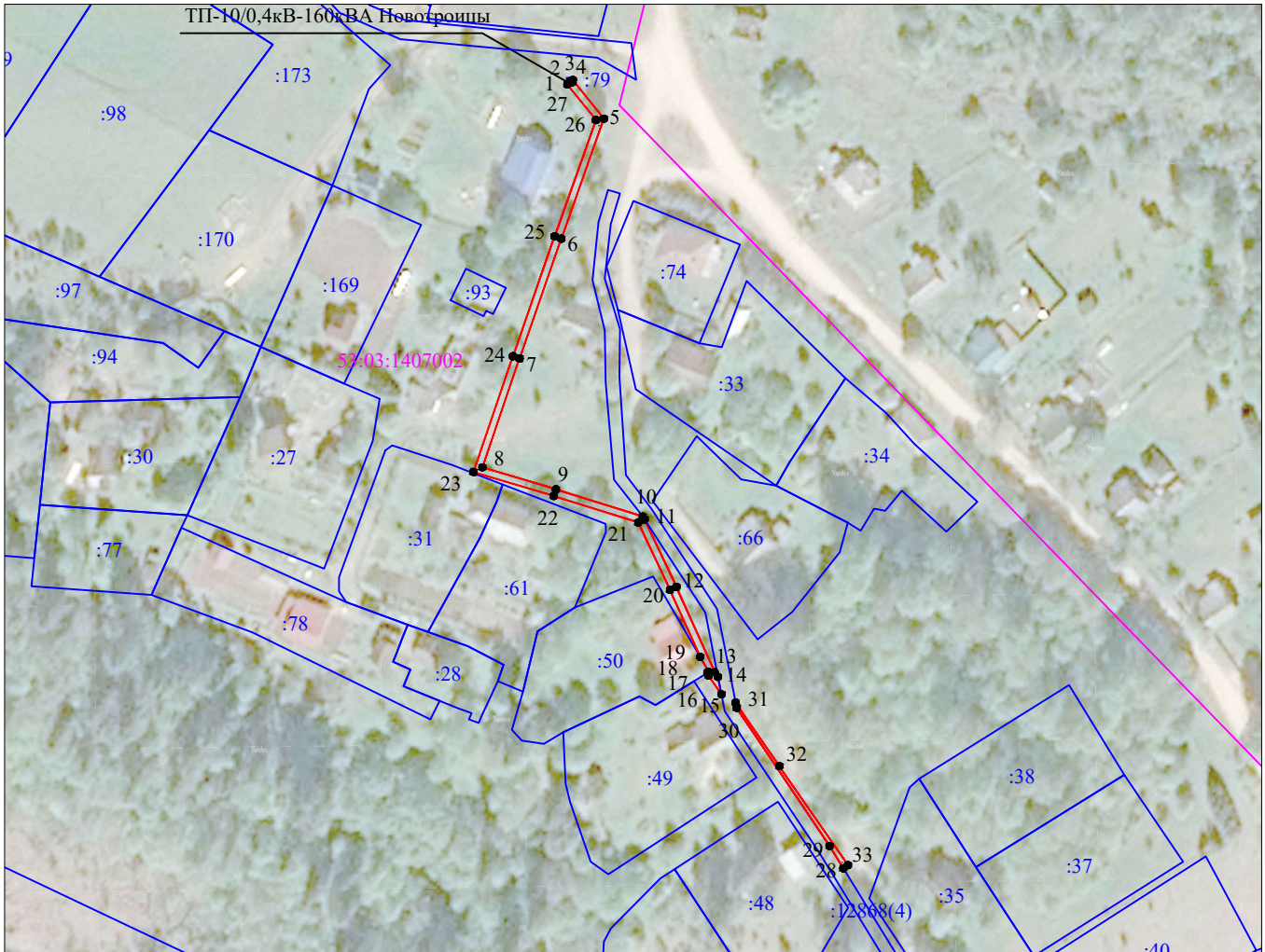


Схема границ размещения публичного сервитута





**Объект: "ВЛ-0,4 кВ Л-2 ТП-10/0,4кВ-160кВА Новотроицы"**

(наименование объекта)

Местоположение: Новгородская обл, Валдайский р-н, Новотроицы д.  
Кадастровые кварталы: 53:03:1407002  
Кадастровые номера земельных участков: -  
Система координат: МСК-53 (Зона 2);  
Каталог координат: Приложение 1  
Площадь сервитута: 489 кв.м



Масштаб 1:2 000

- Используемые условные знаки и обозначения:
-  - граница публичного сервитута;
  -  - граница земельных участков по сведениям ЕГРН;
  -  - граница кадастровых кварталов по сведениям ЕГРН;
  -  - характерная точка границ публичного сервитута;
  - 53:03:1407002 - номер кадастрового квартала по сведениям ЕГРН;
  - :93 - номер земельного участка по сведениям ЕГРН;
  - 1 - номер поворотной точки границы публичного сервитута.

Подпись \_\_\_\_\_



/С.И. Лукьянов/

Дата "24" декабря 2023 г.

Система координат МСК-53, зона 2			
Метод определения координат характерных точек границ - метод аналитический			
Площадь публичного сервитута 489 кв. м.			
Обозначение характерных точек границы	Координаты, м		Средняя квадратическая погрешность определения координат характерных точек границ
	X, м	Y, м	
Контур 1			
1	532 134,05	2 297 919,56	0,1
2	532 134,00	2 297 920,13	0,1
3	532 134,55	2 297 920,18	0,1
4	532 134,66	2 297 920,32	0,1
5	532 123,67	2 297 929,14	0,1
6	532 089,64	2 297 917,06	0,1
7	532 055,63	2 297 905,23	0,1
8	532 024,77	2 297 894,68	0,1
9	532 018,53	2 297 915,52	0,1
10	532 010,79	2 297 940,16	0,1
11	532 009,98	2 297 940,69	0,1
12	531 990,84	2 297 949,69	0,1
13	531 966,62	2 297 960,57	0,1
14	531 965,31	2 297 961,47	0,1
15	531 960,34	2 297 962,46	0,1
16	531 965,64	2 297 958,82	0,1
17	531 966,43	2 297 958,47	0,1
18	531 966,70	2 297 958,91	0,1
19	531 970,94	2 297 956,44	0,1
20	531 990,00	2 297 947,87	0,1
21	532 009,09	2 297 938,89	0,1
22	532 016,61	2 297 914,93	0,1
23	532 023,45	2 297 892,11	0,1
24	532 056,28	2 297 903,34	0,1
25	532 090,30	2 297 915,17	0,1
26	532 123,29	2 297 926,88	0,1
27	532 133,41	2 297 918,76	0,1
1	532 134,05	2 297 919,56	0,1
Контур 2			
28	531 910,99	2 297 997,02	0,1
29	531 917,31	2 297 993,13	0,1
30	531 956,54	2 297 966,79	0,1
31	531 957,99	2 297 966,50	0,1
32	531 939,99	2 297 978,87	0,1
33	531 911,90	2 297 998,34	0,1
28	531 910,99	2 297 997,02	0,1

Кадастровый инженер



С.И. Лукьянов